

# Programmier-Kurzanleitung **ENTRASys FD**



## 1. Einlernen des 1.Administratorfingers



Nach anlegen der Versorgungsspannung erscheint im Display ein A, das System befindet sich im Auslieferungszustand, der erste Administrationsfinger kann eingelernt werden (Achtung Zeitfenster 3Minuten).



Den Finger sooft über die Scanfläche ziehen (ca.5-10 Wiederholungen mit Pausen von ca. 1 Sek.) bis im Display A1 erscheint und die grüne LED leuchtet.



Der Administratorfinger wurde erfolgreich eingelernt.

**Ein Finger, der als Administrator eingelernt wurde, kann nicht zusätzlich Benutzerrechte erhalten!**

## 2. Einlernen eines User-Fingers LU



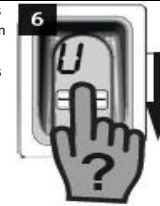
Den eingelernten Administrationsfinger über den Scanner ziehen um in die Programmierung des Systems zu gelangen.



Es erscheint LU im Display, durch hoch- bzw. herrunterscrollen gelangt man in die Menüpunkte LU / LE / LA / d / dA / E. Zum einfachen Einlernen bleiben wir im Menüpunkt LU.

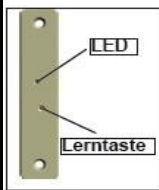


Durch auflegen des Fingers fängt der Menüpunkt LU an zu blinken, Finger so lange auf dem Scanner lassen bis die Anzeige auf U umspringt.

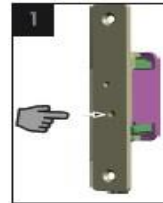


Jetzt den gewünschten Finger (nicht den Admin-Finger) über die Scanfläche ziehen (ca.5-10 Wiederholungen mit Pausen von ca. 1 Sek) im Display erscheint dann 01 und die grüne LED leuchtet.Der Userfinger ist jetzt eingelernt.

## 3. Einlernen am Funkempfänger



Das ENTRAsys FD basiert auf einer Funkdatenübertragung. Aus diesem Grund muss der Scanner an dem Empfänger eingelernt werden. Der Empfänger sitzt Bandseitig im Flügel.



Lerntaste am Empfänger drücken, danach leuchtet die rote LED dauerhaft, das Gerät befindet sich jetzt im Lernmodus.



Jetzt einen User-Finger über den Scanner ziehen, die LED am Empfänger fängt an zu blinken und die Verbindung wird aufgebaut. Das Einlernen des Funkempfängers muss nur einmal vollzogen werden.

## 4. Einlernen weiterer Administrationsfinger



Den eingelernten Administrationsfinger über den Scanner ziehen.



Zum Menüpunkt LA navigieren.



Durch auflegen des Fingers fängt der Menüpunkt LA an zu blinken, Finger so lange auf dem Scanner lassen bis die Anzeige auf A umspringt.



Jetzt einen gewünschten Finger (keinen bereits eingelernten Finger) über die Scanfläche ziehen (ca. 5-10 Wiederholungen mit Pausen von ca. 1Sek) im Display erscheint dann A2 und die grüne LED leuchtet.Der Adminfinger ist jetzt eingelernt.

## 5. Weitere User-Finger einlernen

Um zusätzliche Userfinger einzulernen folgen Sie bitte wieder der Anweisung wie in Punkt 2. beschrieben.

## 6. Weitere Menüpunkte



LE (Learn extended) bietet die Möglichkeit, Benutzern sowohl einen bestimmten Speicherplatz als auch einen bestimmten Kanal zuzuweisen. **MBA S.13**



d (Delete) bietet die Möglichkeit einzelne Benutzer oder Administratoren zu löschen. **MBA S.16**



dA (Delete All) löscht den gesamten Speicher des Gerätes. (Auslieferungszustand) **MBA S.19**



E (Exit) schließt das Menü **MBA S.18**