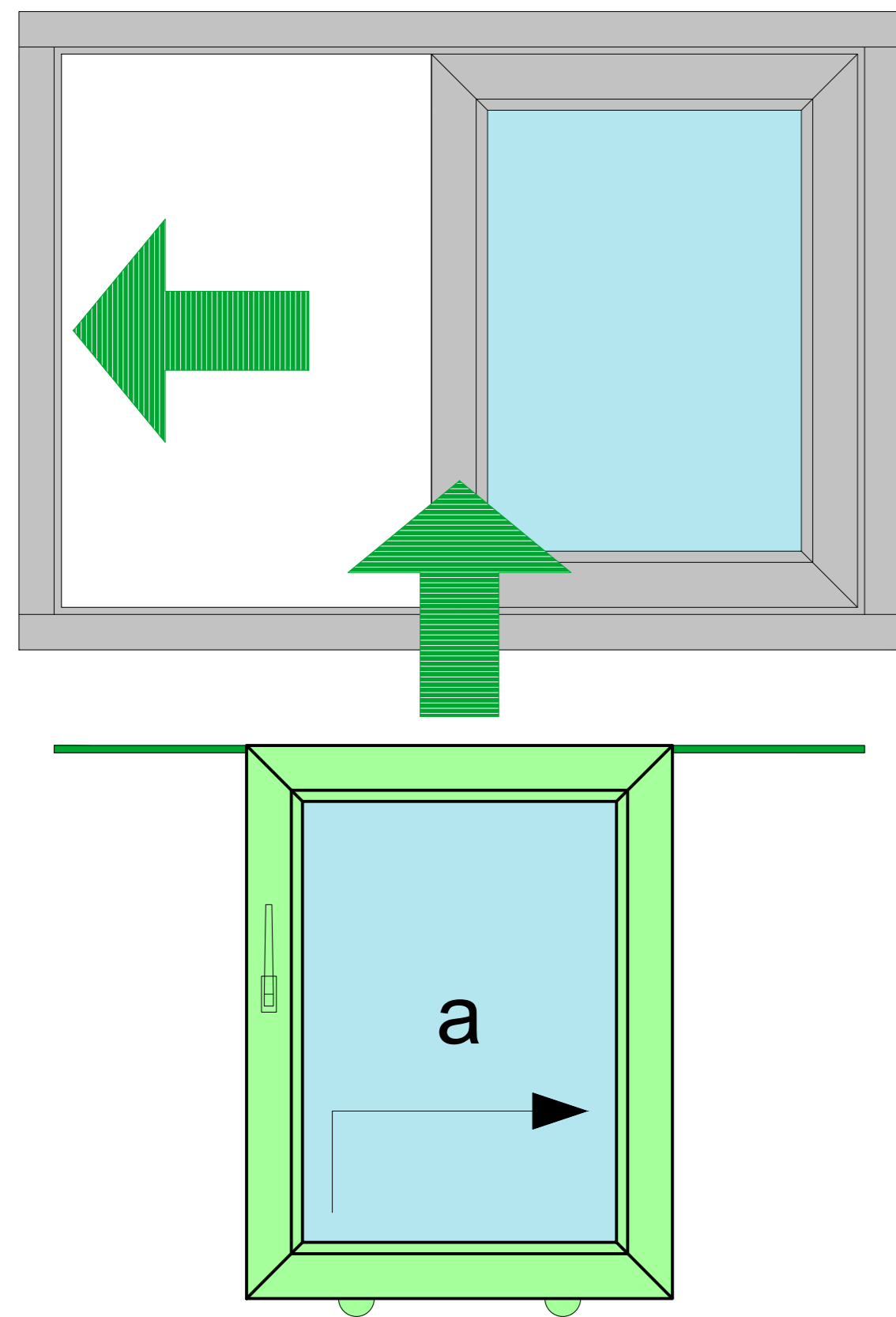


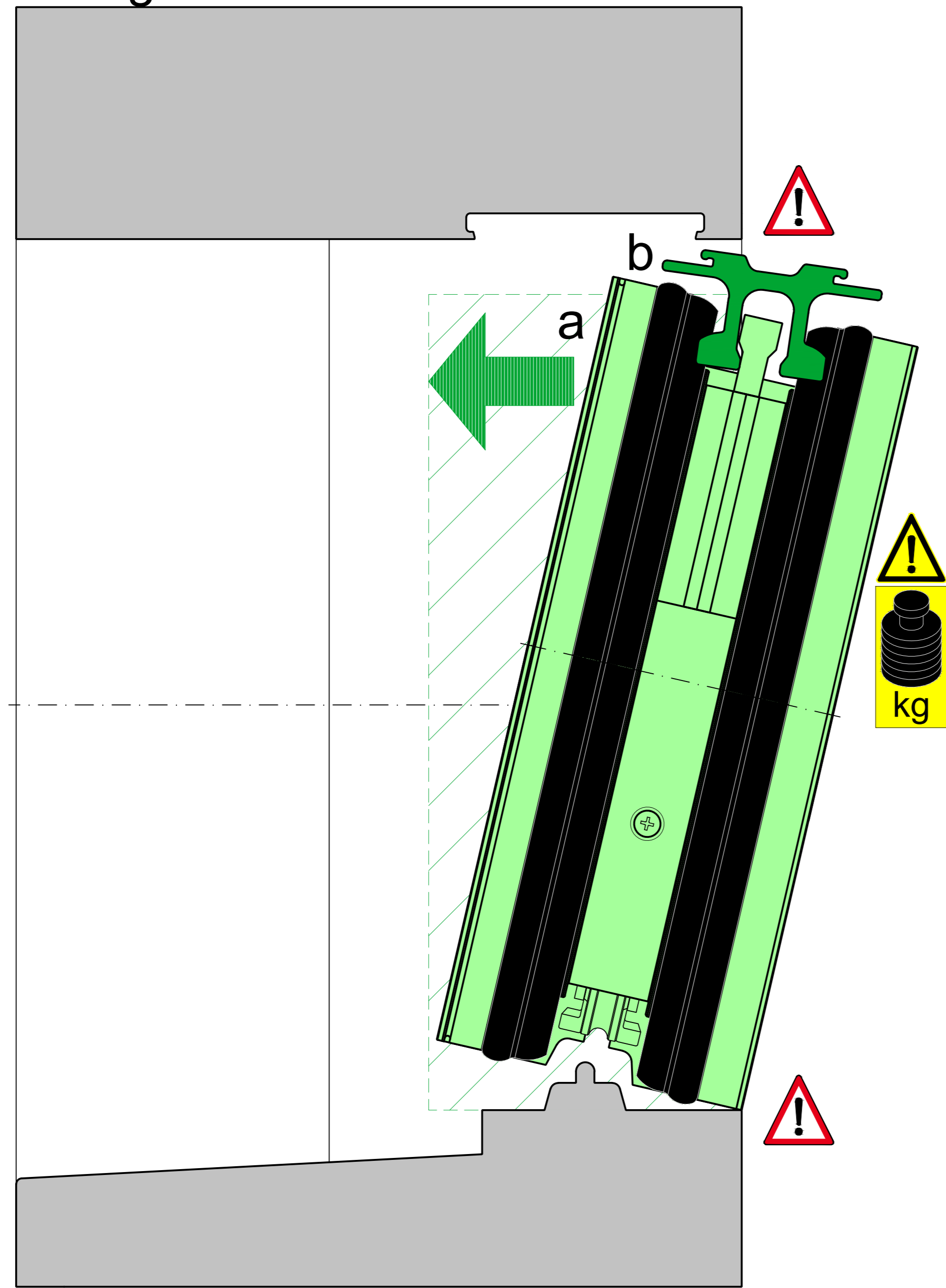
Einbau

Schiebeflügel

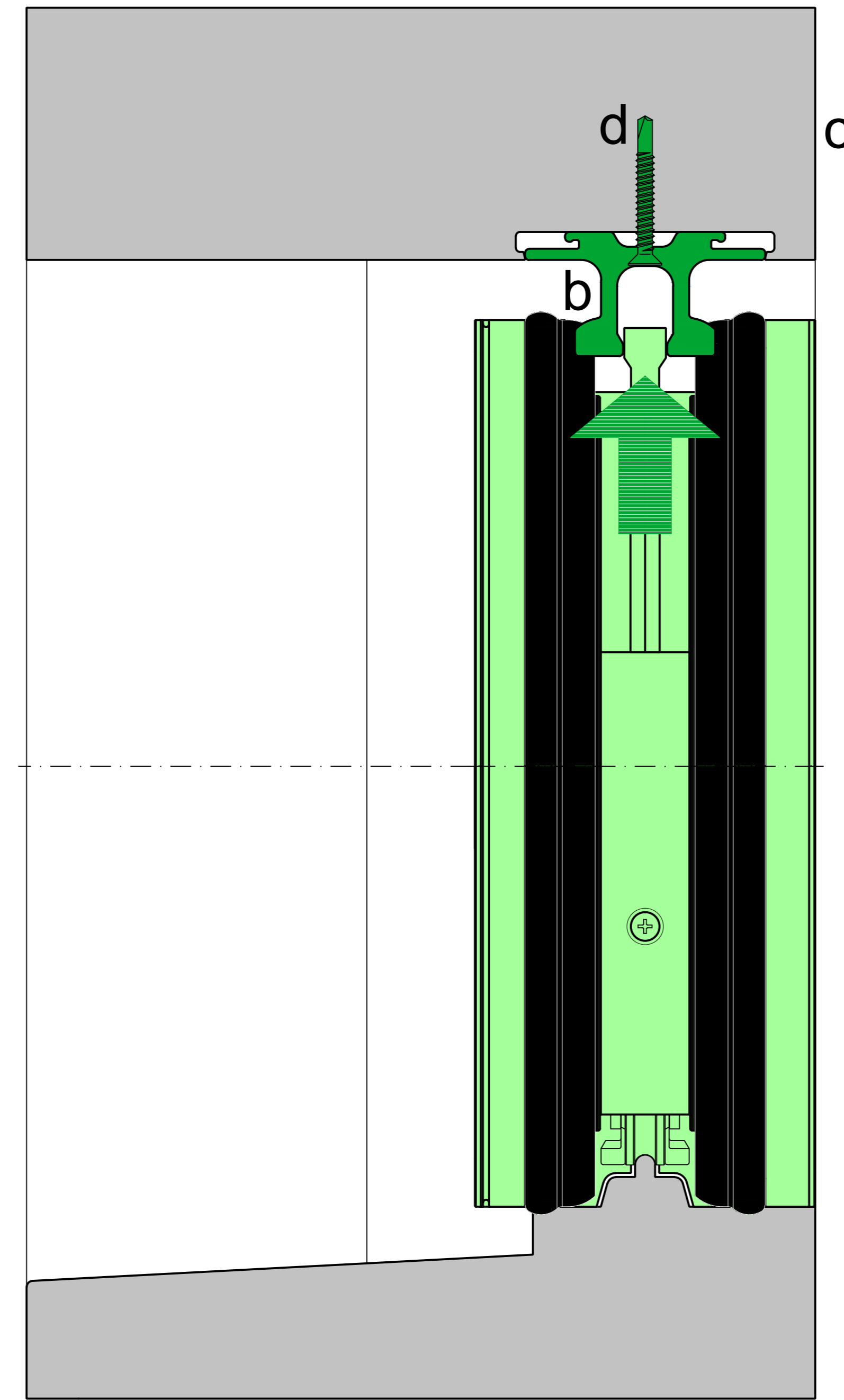
Einbau



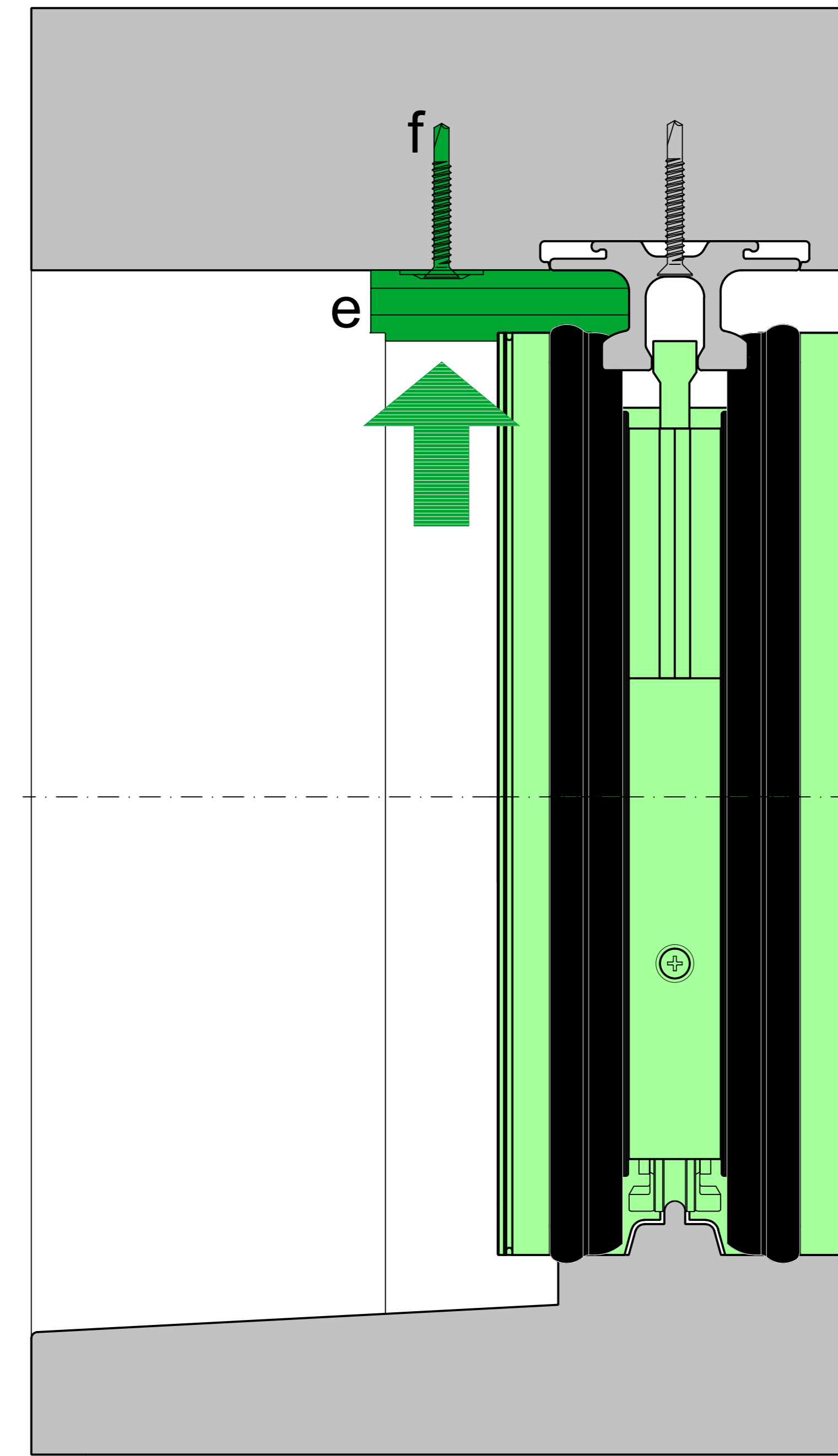
1. Gekippten Schiebeflügel (a) mit eingelegter Führungsschiene (b) einfügen und aufrichten.



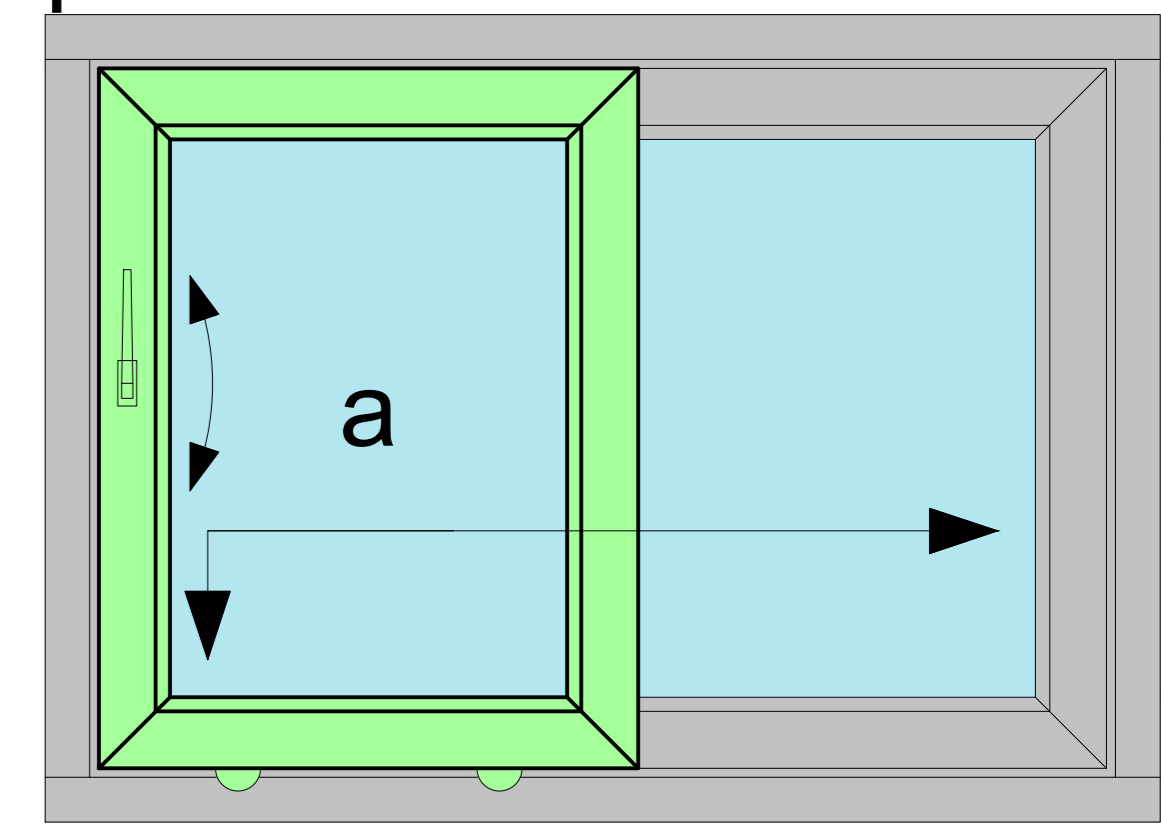
2. Führungsschiene (b) in Zarge (c) einsetzen und mit Schrauben (d) FD21 3.9x32mm verschrauben.



3. Dichtkissen (e) seitlich einschieben und mit einer Schraube (f) FD21 3.9x32mm verschrauben.



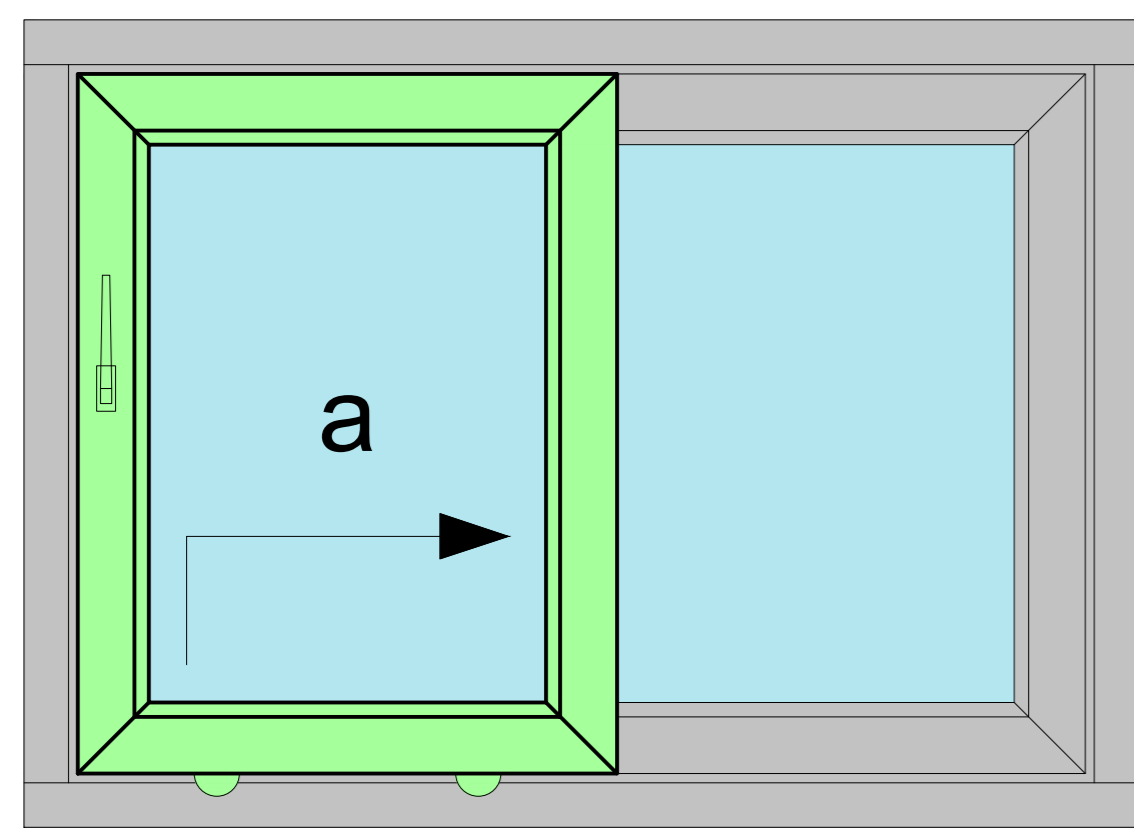
4. Funktionen beim Schiebeflügel (a) prüfen.



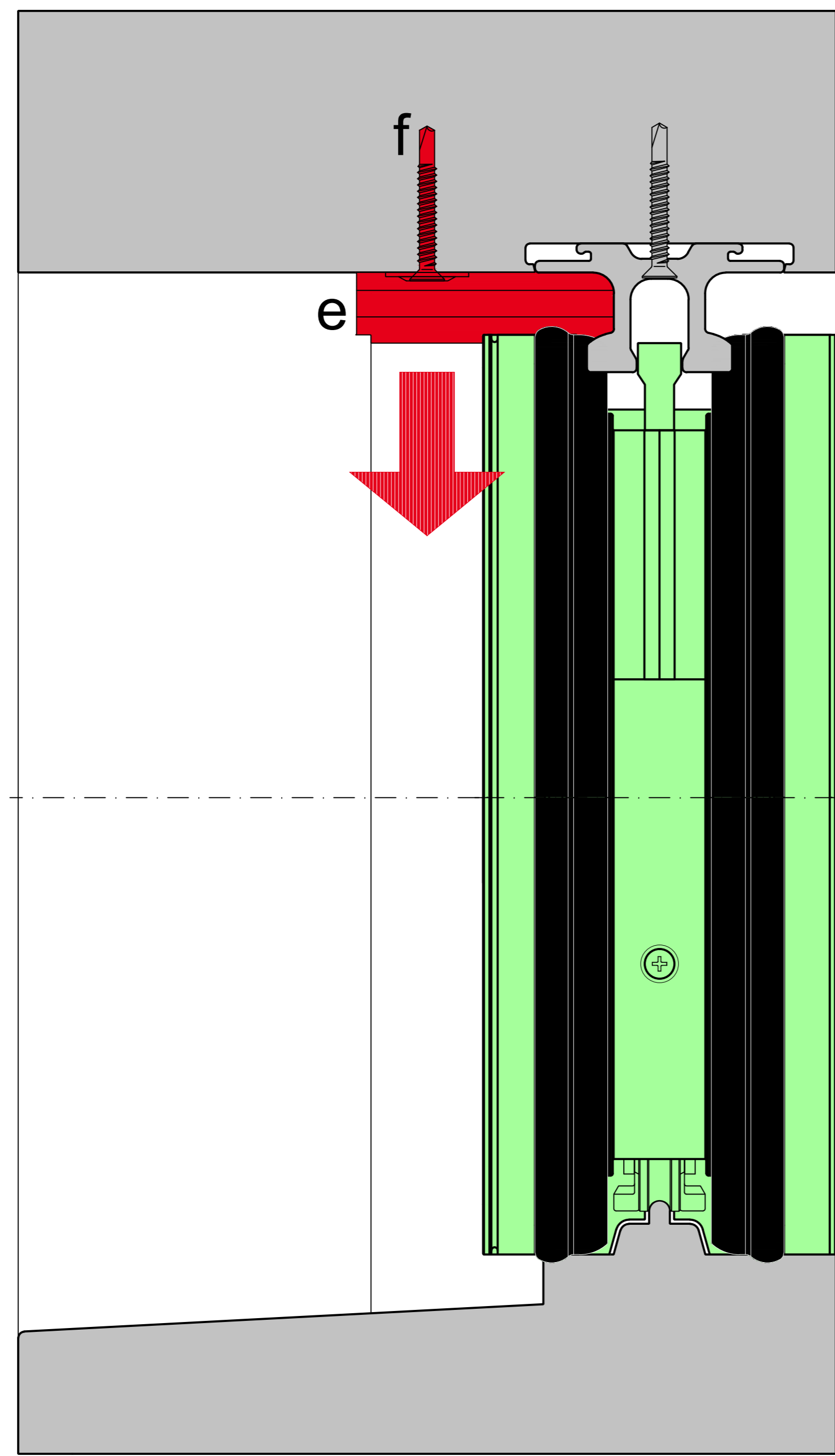
Ausbau

Schiebeflügel

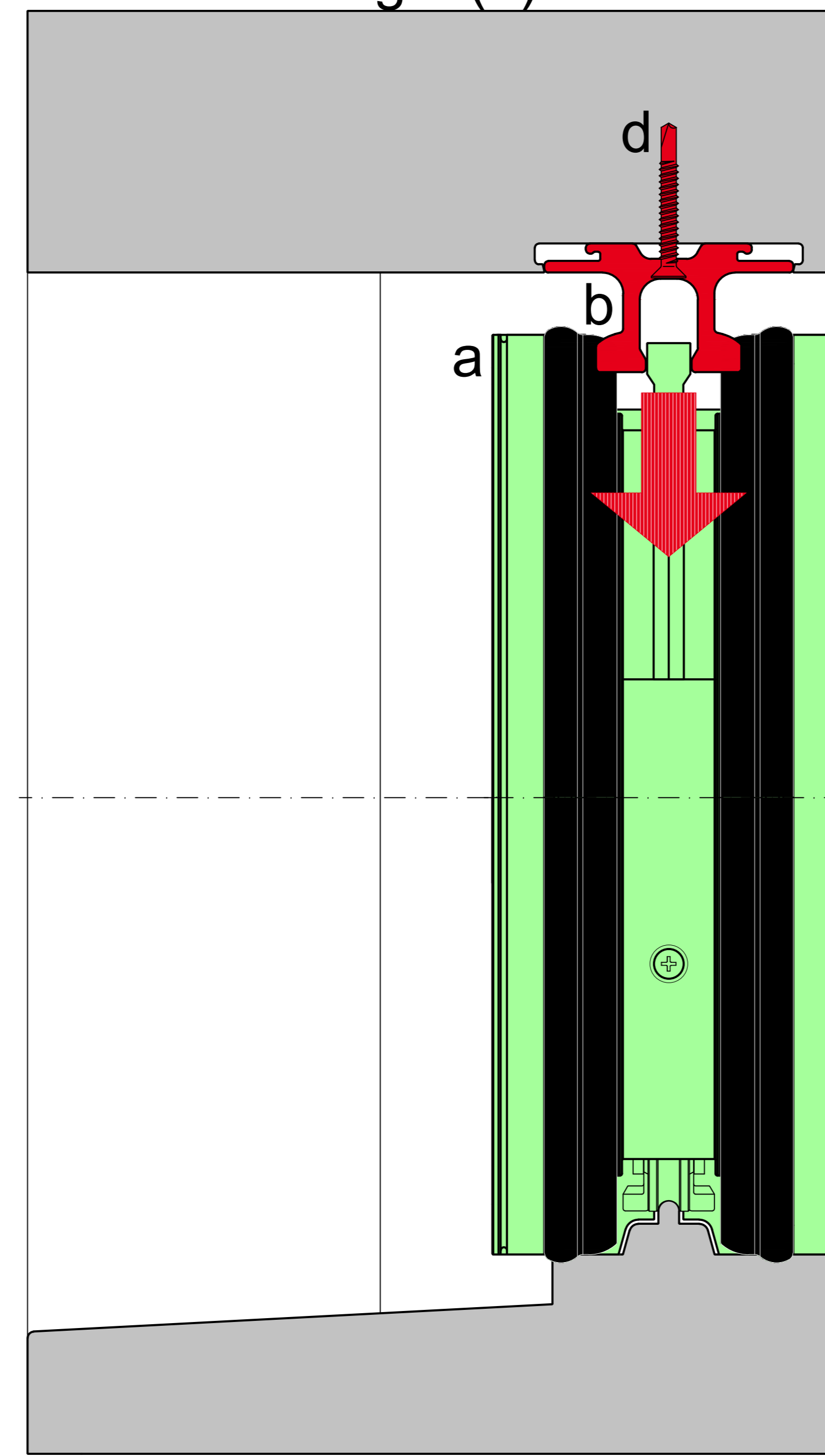
Ausbau



1. Schraube (f) entfernen und Dichtkissen (e) seitlich entnehmen.



2. Schrauben (d) entfernen, Führungsschiene (b) verbleibt im Schiebeflügel (a).



3. Schiebeflügel (a) mit eingelegter Führungsschiene (b) kippen und entnehmen.

