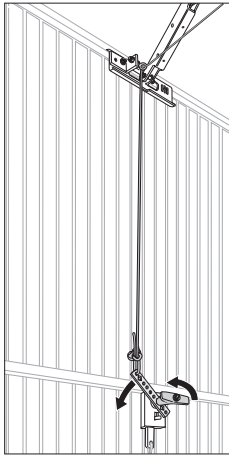


Außen- Notentriegelung

GEBRAUCHS- ANWEISUNG



Damit Sie die Vorzüge Ihrer Außen-Notentriegelung optimal nutzen können, bitten wir Sie, diese Gebrauchsanweisung genau durchzulesen.
Für Fragen, Anregungen und Wünsche stehen wir Ihnen unter der Rufnummer 0 190 / 15 15 03 (1,21 DM / min.) gerne zur Verfügung.

Außen-Notentriegelung für Garagentore, die mit einem Somfy-Garagentor-Antrieb ausgestattet sind und keinen zweiten Zugang besitzen.

1. Merkmale

Artikel-Nummer: 9 000 018

Außen-Notentriegelung für Garagentore mit Griff in Verbindung mit einem Somfy-Garagentor-Antrieb.

Außen-Notentriegelung geeignet für:
Schwingtore und Sektionaltore.

Nicht geeignet für: Kipptore

Lieferumfang

Befestigungswinkel (1), Befestigungsplatte (1),
Ösenschraube M6 x 20 (1), Sechskantmutter M6 (2),
Klemmhalter (1), Kunststoffseil (1)

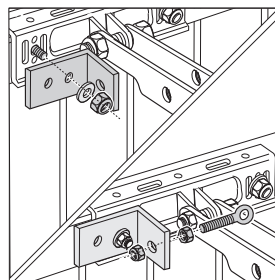
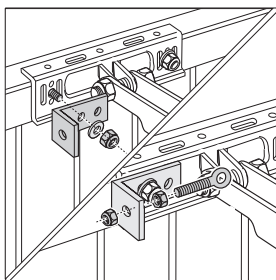


2. Sicherheit

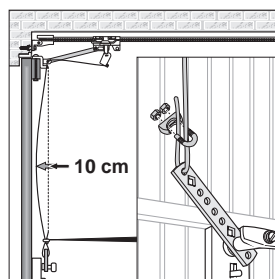
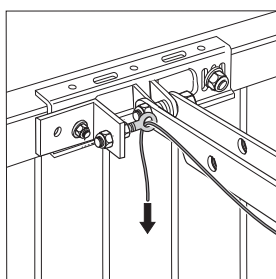
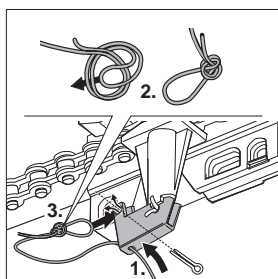
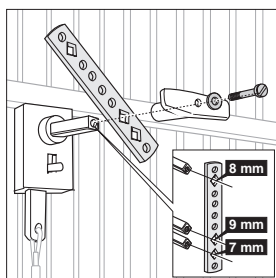
Diese Montageanleitung und die Betriebsanleitung des Garagentor-Antriebes vor der Montage sorgfältig lesen und beachten. Anleitungen aufbewahren.

3. Installation

- Befestigungswinkel am vorhandenen Torbeschlag montieren. Einbaulage nach örtlichen Bedingungen festlegen.
- Ösenschraube montieren.



- Befestigungsplatte am vorhandenen Türbeschlag montieren. Passenden Vierkant nutzen.



- Kunststoffseil am Laufwagen des Garagentor-Antriebes nach Skizze befestigen.

- Kunststoffseil durch Ösenschraube führen.

- Kunststoffseil mit Befestigungsplatte verbinden (Klemmhalter benutzen).

*Hinweis:
Die Schnur zwischen Befestigungsplatte und Ösenschraube muss lose durchhängen.*

4. Wartung

Alle Knoten monatlich auf festen Sitz prüfen.

Halbjährlich Notentriegelung auf Funktionsfähigkeit prüfen.