

**D** Für alle KEASY, AXORN-Antriebe  
**N** For alle KEASY, AXORN-drev  
**DK** Til alle KEASY, AXORN-garageportåbnere  
**S** För alla KEASY, AXORN-portöppnare  
**SF** Kaikille KEASY, AXORN-ovikoneistoille

# MONTAGE- ANLEITUNG

**N** MONTERINGSANVISNING  
**DK** MONTERINGSVEJLEDNING  
**S** MONTERINGSANVISNING  
**SF** ASENNUSOHJE



**D** Damit Sie die Vorzüge Ihres Schlüsseltasters optimal nutzen können, bitten wir Sie, diese Montageanleitung genau durchzulesen. **Schlüsseltaster zur Auf- und Unterputz-Montage** zum unabhängigen Ansteuern von zwei Torantrieben per Schlüsseldrehung.

- N** For at du skal få nytte optimalt denne nøkkeltasten, ber vi om at du leser nøye igjennom monteringsanvisningen først. **Nøkkeltast** for montering under eller oppå murpuss for uavhengig styring av to portdrev med nøkkelbetjening.
- DK** Du bedes læse denne monteringsvejledning nøje igennem for at kunne udnytte nøglekontakten bedst muligt. **Nøglekontakten** er beregnet til montering på og i væg til uafhængig styring af to portåbnere/nøgledrejning.
- S** Läs igenom och följ denna bruksanvisning noggrant så, att nyckelströmbrytaren utnyttjas optimalt. **Inbyggd/utanpåliggande** nyckelströmbrytare för oberoende styrning av två portöppnare per nyckelvridning.
- SF** Lue nämä asennusohjeet tarkoin, jotta avainkytkin toimii tarkoituksenmukaisesti. **Avainkytkin** pinta- tai uppoasennukseen kahden ovikoneiston ohjaamiseen toisistaan riippumatta avainta kääntämällä.

## 1. <sup>D</sup> Merkmale

**N** Kjennetegn  
**DK** Særpræg  
**S** Kännetecken  
**SF** Ominaisuudet

<b>D</b> Artikel-Nummer:	9 000 042
<b>N</b> Artikkelnummer:	9 000 042
<b>DK</b> Artikel-nummer:	9 000 042
<b>S</b> Artikelnummer:	9 000 042
<b>SF</b> Tuotenumero:	9 000 042

<b>D</b>	<b>Schutzart:</b>	IP 54
	<b>Lieferumfang:</b>	Schlüsseltaster mit 2 Schaltelementen (Schließerkontakten) im Kunststoffgehäuse, mechanische Deckelverriegelung, Profihalbzylinder mit 3 Schlüsseln. Kunststoffaufsatz für Aufputz-Montage.
<b>N</b>	<b>Beskyttelsestype:</b>	IP 54
	<b>Leveringsomfang:</b>	Nøkkeltast med 2 kopplingselementer (lukkekontakter) i kunststoffbeholder, mekanisk deksellås, profilhalvsylinder med 3 nøkler. Kunststoffpåsats for montering oppå murpussen.
<b>DK</b>	<b>Tæthedegrad:</b>	IP 54
	<b>Leveringen omfatter:</b>	Nøglekontakt med 2 kontaktelemerter (lukkekontakter) i plasthus, mekanisk dæksellås, profilhalvcylinder med 3 nøgler. Plastpåsats til montering på væg.
<b>S</b>	<b>Skyddsutförande:</b>	IP 54
	<b>Leveransomfång:</b>	Nyckelströmbrytare med 2 kopplingselement (slutarkontakter) i plastkåpa, mekaniskt locklås, profilhalvcylinder med 3 nycklar. Plasthållare för utanpåliggande montering.
<b>SF</b>	<b>Suojausluokka:</b>	IP 54
	<b>Toimituksen laajuus:</b>	Avainkytkin, jossa on 2 kytkinelementtiä (sulkukoskettimet), muovirunko, mekaaninen kannen lukitus, puolisylinteri-profiili ja 3 avainta. Muoviosaa pinta-asennusta varten.

## 2. <sup>D</sup> **Sicherheit**

**N** Sikkerhet  
**DK** Sikkerhed  
**S** Säkerhet  
**SF** Turvallisuus

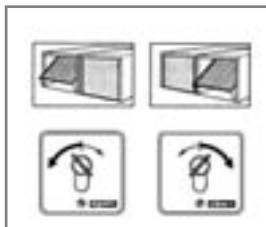
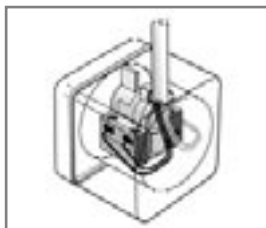
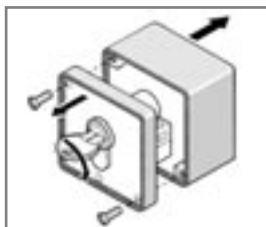
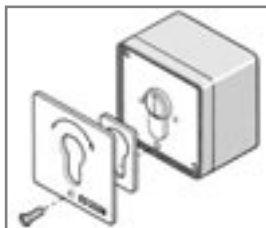
- D** Diese Anleitung und die Betriebsanleitung des Torantriebes vor der Montage sorgfältig lesen und beachten. Anleitung aufbewahren.
- N** Denne anvisningen og driftsanvisningen for garasjeportåpneren må leses nøye igjennom på forhånd og må tas hensyn til ved monteringen. Ta vare på anvisningen.
- DK** Du bedes læse denne vejledning og betjeningsvejledningen til portåbneren nøje igennem og overholde dem før monteringen. Opbevar vejledningerne.
- S** Läs och följ denna och portöppnarens bruksanvisning noggrant före montering. Förvara anvisningen för vidare bruk.
- SF** Lue huolellisesti nämä ohjeet ja ovikoneiston käyttöohje ennen asentamista ja noudata ohjeita. Säilytä ohjeet.

# 3. <sup>D</sup> Installation



Installasjon  
Installation  
Installation  
Asennus

- D** Aufputz
- N** Oppå murpuss
- DK** Montering på væg
- S** Utanpåliggande
- SF** Pinta-asennus



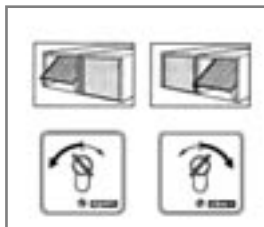
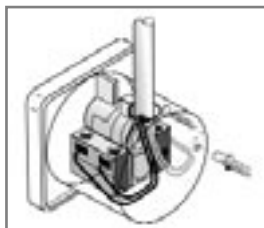
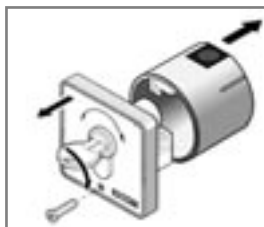
- D** Unterputz  
Bei Unterputz-Montage bitte Kunststoffaufsatz abziehen.

- N** Under murpuss  
Ved under murpuss montering tas kunststoffpå-satsen av.

- DK** Montering i væg  
Plastpåsetsen skal fjernes til montering i væg.

- S** Inbygg  
Ta av plasthållaren om nyckelströmbrytaren byggs in.

- SF** Uppoasennus  
Irrota muoviosa uppoasennuksessa.



**D**

*Änderungen dienen dem technischen Fortschritt und bleiben vorbehalten. Maße in mm.*

9 009 193 B 02/01 © by SOMFY GmbH · Felix-Wankel-Str. 50 · 72108 Rottenburg/N. · Tel.: 074 72/930-0 · Fax: 074 72/9 30-9 · e-mail: service@somfy.de  
In Österreich: Johann-Herbst-Str. 23 · 5061 Elisabethen-Glasenbach · Tel.: ++43 (0)662/625308 · Fax: ++43 (0)662/62530822 · e-mail: office@somfy.at

---

**N**

*Endringer tjener som tekniske framskritt og blir derfor forbeholdt. Mål i mm.*

9 009 193 B 02/01 © by SOMFY GmbH · Felix-Wankel-Str. 50 · 72108 Rottenburg/N. · Tel.: 074 72/930-0 · Fax: 074 72/9 30-9 · e-mail: service@somfy.de  
In Österreich: Johann-Herbst-Str. 23 · 5061 Elisabethen-Glasenbach · Tel.: ++43 (0)662/625308 · Fax: ++43 (0)662/62530822 · e-mail: office@somfy.at

---

**DK**

*Ret til ændringer i takt med den tekniske udvikling forbeholdes. Mål i mm.*

9 009 193 B 02/01 © by SOMFY GmbH · Felix-Wankel-Str. 50 · 72108 Rottenburg/N. · Tel.: 074 72/930-0 · Fax: 074 72/9 30-9 · e-mail: service@somfy.de  
In Österreich: Johann-Herbst-Str. 23 · 5061 Elisabethen-Glasenbach · Tel.: ++43 (0)662/625308 · Fax: ++43 (0)662/62530822 · e-mail: office@somfy.at

---

**S**

*Rätt till ändringar förbehålles. Mått i mm.*

9 009 193 B 02/01 © by SOMFY GmbH · Felix-Wankel-Str. 50 · 72108 Rottenburg/N. · Tel.: 074 72/930-0 · Fax: 074 72/9 30-9 · e-mail: service@somfy.de  
In Österreich: Johann-Herbst-Str. 23 · 5061 Elisabethen-Glasenbach · Tel.: ++43 (0)662/625308 · Fax: ++43 (0)662/62530822 · e-mail: office@somfy.at

---

**SF**

*Pidätämme oikeuden teknisen kehityksen vaatimiin muutoksiin. Mitat mm.*

9 009 193 B 02/01 © by SOMFY GmbH · Felix-Wankel-Str. 50 · 72108 Rottenburg/N. · Tel.: 074 72/930-0 · Fax: 074 72/9 30-9 · e-mail: service@somfy.de  
In Österreich: Johann-Herbst-Str. 23 · 5061 Elisabethen-Glasenbach · Tel.: ++43 (0)662/625308 · Fax: ++43 (0)662/62530822 · e-mail: office@somfy.at

---