

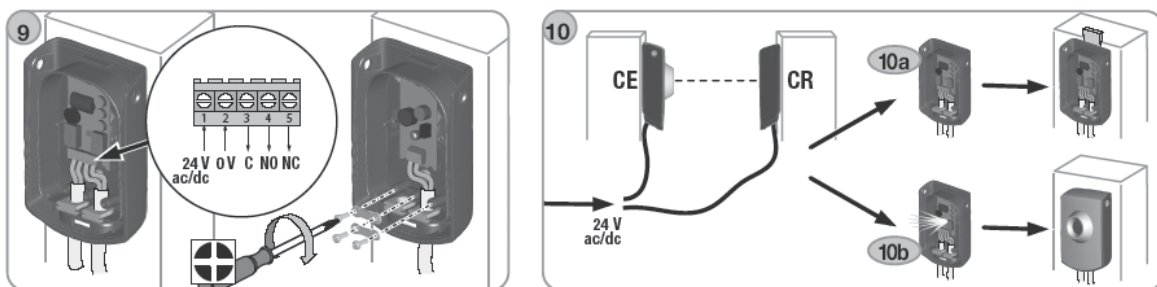
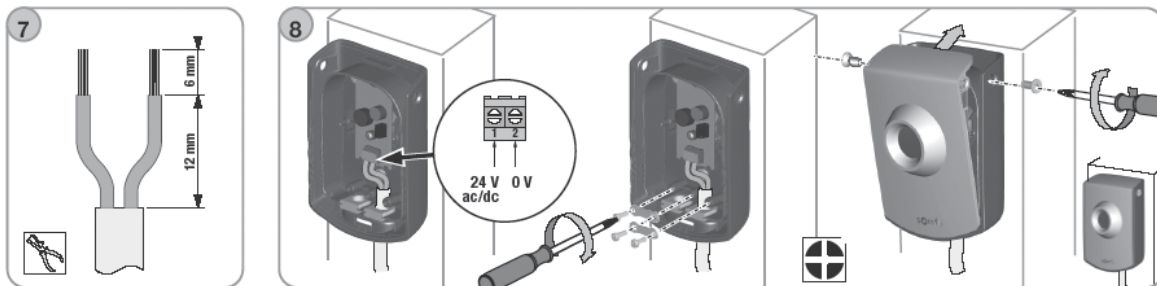
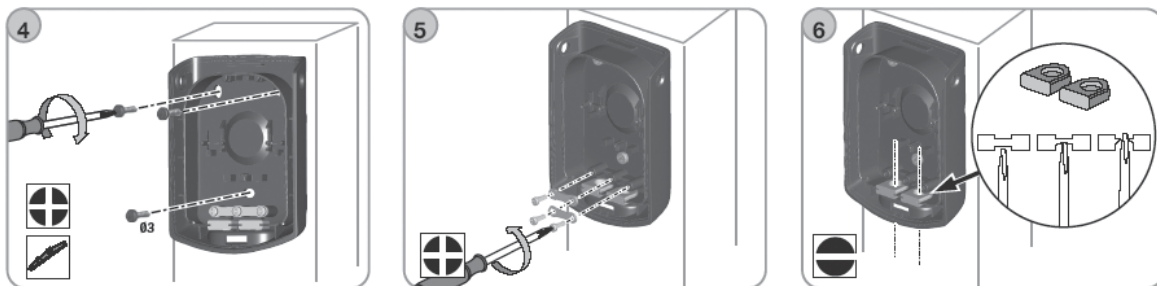
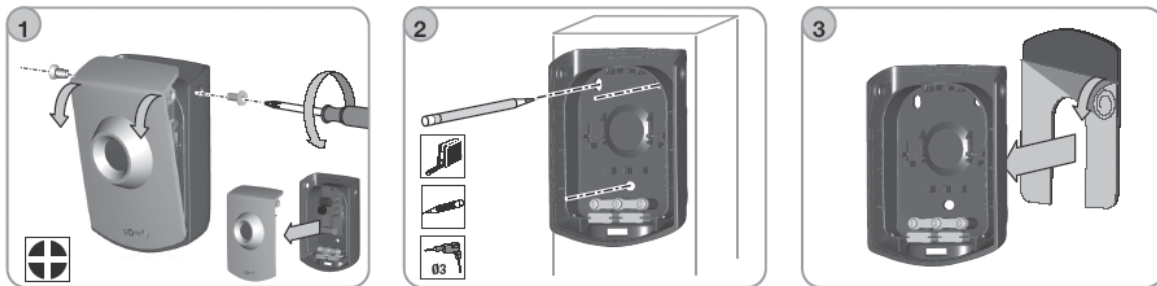
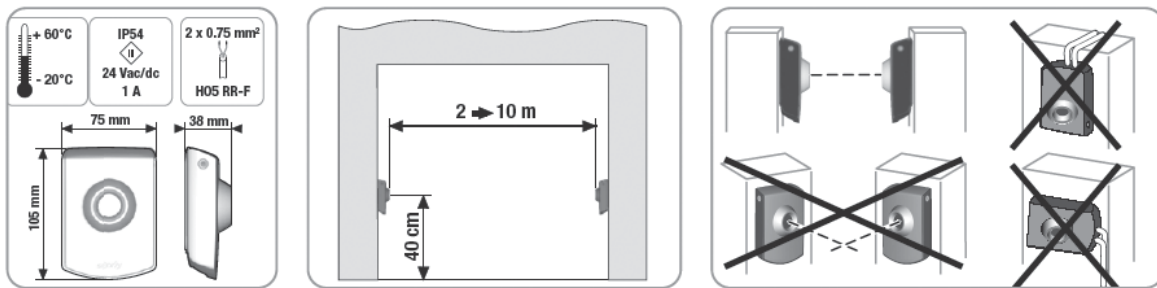
MERKMALE: Der Satz photoelektrischer Zellen ermöglicht es bei Erkennung eines Hindernisses, den Antrieb zu stoppen bzw. die Laufbewegung umzukehren.

EMPFEHLUNG: Stellen Sie sicher, dass der Einsatz dieses Zubehörs für ihr Antriebssystem vorgesehen ist. Werden die Sicherheitsbestimmungen nicht eingehalten, können schwere Störungen oder Materialschäden auftreten. Für hieraus resultierende Schäden haftet die SOMFY GmbH nicht.

Setzen Sie beim Bohren bitte eine Schutzbrille auf.
Legen Sie Ihren Schmuck ab und verwenden Sie für die Installation die bestimmungsgemäßen Werkzeuge.



Die Zellen dürfen **ausschließlich** in Verbindung mit einer Kraftbegrenzungsgemäß der Norm EN 12453 Anlage A verwendet werden.



INSTALLATION : Zur Abdichtung befestigen Sie bitte den selbstklebenden Schaumstoff an der Rückseite des Gehäuses (3). Verkabeln und verschließen Sie den Funksensor (FS) (8) wieder. Schließen Sie danach den Empfangssensor an (ES) (9). Stellen Sie sicher, dass die Sensoren richtig justiert sind (10). Wenn die LED nicht blinkt (10a), justieren Sie bitte den Empfangssensor (ES) mit Hilfe eines Keils. Überprüfen Sie die LED erneut. Wenn die LED blinkt (10b) (korrekt), können Sie das Gerät schließen.

WARTUNG: Überprüfen Sie alle sechs Monate die korrekte Funktionsweise der Sensoren, indem Sie mit der Hand darüber fahren.