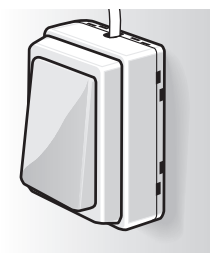


Innentaster

GEBRAUCHS-ANWEISUNG



Damit Sie die Vorzüge Ihres Innentasters optimal nutzen können, bitten wir Sie, diese Gebrauchsanweisung genau durchzulesen.
Für Fragen, Anregungen und Wünsche stehen wir Ihnen unter der Rufnummer 0 190 / 15 15 03 (1,21 DM / min.) gerne zur Verfügung.

Innentaster in geschlossenen Räumen als Taster (Schließkontakt) zum Betätigen von Somfy-Garagentor-Antrieben oder Funk-Fernsteuergeräten mit Tasteranschluss verwenden.

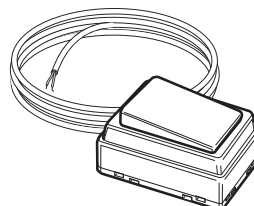
1. Merkmale

Artikel-Nummer: 9 000 008

Innentaster mit 6 m Anschlussleitung

Montagematerial (nicht im Lieferumfang)

Je nach Montagesituation:
Dübel, Schrauben, Kabelschellen oder
Kabelbinder oder Kabelkanal.



2. Sicherheit

Diese Montageanleitung und die Betriebsanleitung des Garagentor-Antriebes vor der Montage sorgfältig lesen und beachten. Anleitungen aufbewahren.
Die Sicherheitshinweise in der Betriebsanleitung des Garagentor-Antriebes/RC-Gerätes beachten.
Vor Anschluss des Kabels an den Garagentor-Antrieb oder das RC-Gerät Netzspannung abschalten.

Nur Personen, die über einschlägige Kenntnisse verfügen und die Gefahren durch Elektrizität erkennen, dürfen diesen Innentaster montieren und anschließen.

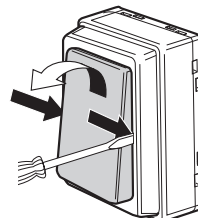
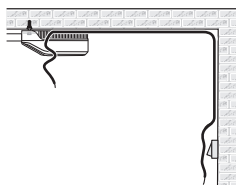
3. Installation

Hinweis:

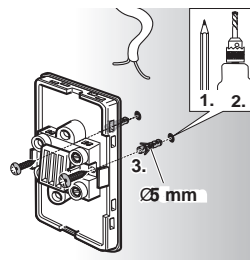
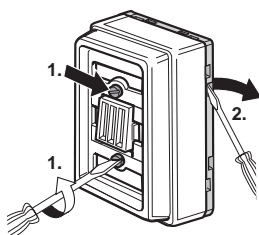
Länge des Kabels beachten (6 m). Spielraum an den Anschlussstellen lassen.
Innentaster auf ebenen Untergrund montieren, sonst kann sich das Gehäuse verziehen.

3.1 Taster montieren

- Montagestelle für den Innentaster sowie Verlegestrecke für das Kabel festlegen.
- Kabel zwischen den Anschlussstellen verlegen (z.B. mit Kabelschellen).
- Innentaster öffnen, dazu Schaltwippe an beiden Seiten aushebeln.

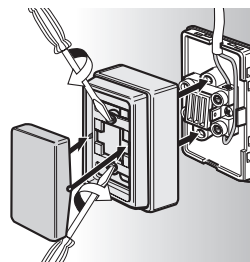
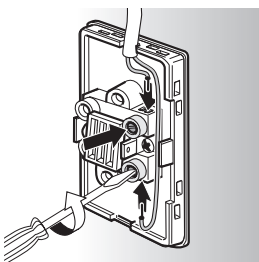


- Grundplatte von Gehäuse lösen.
- Grundplatte des Innentasters montieren.

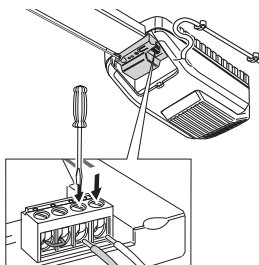


3.2 Taster anschließen

- Kabel an den Innentaster anschließen. Gegebenenfalls Zugentlastung verwenden. Gehäuse montieren und Wippe einsetzen.



- Beispiel: Abdeckung entfernen und Kabel an die vorgesehenen Anschlussstellen im Garagentor-Antrieb/RC-Gerät anklemmen (siehe entsprechende Betriebsanleitung). Abdeckung montieren.
- Netzspannung einschalten.



4. Bedienung

- Innentaster 1–2 Sekunden drücken.