

Zusatzinformation zum Funkcodetaster RTS



Der Somfy Funkcodetaster ermöglicht die Bedienung von 2 unabhängigen Antrieben. Er verfügt über zwei verschiedene Arten von Codes. Der Mastercode (🗝️) ist für beide Antriebe gültig und für alle Programmiervorgänge erforderlich. Optional stehen 4-, 5- oder 6-stellige Zugangscodes (🔑) zur Verfügung, mit denen die Nutzung einzelner Antriebe auf befugte Personen eingeschränkt werden kann. Für jeden der beiden Antriebe können 2 Zugangscodes definiert werden.

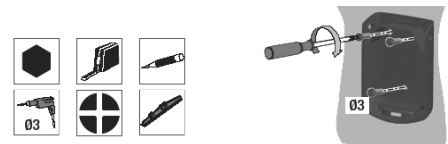
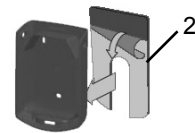
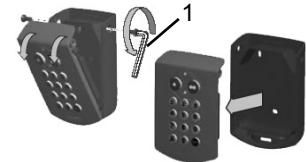
Hinweis: Bei schlechten Lichtverhältnissen wird die Hintergrundbeleuchtung automatisch aktiviert.



Art.Nr. 1 841 030

1 Installation

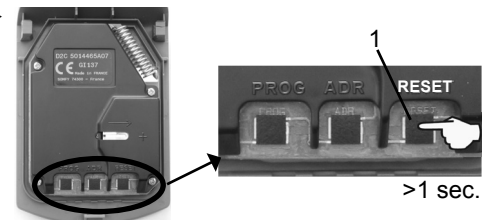
- Öffnen Sie das Gehäuse des Funkcodetasters mit Hilfe des beiliegenden Imbusschlüssels (1). ▷
- Kleben Sie das Schaumstoffkissen (2) an die dafür vorgesehene Stelle auf die Rückseite des Gehäuses. ▷
- Schrauben Sie die Rückwand des Funkcodetasters an die gewünschte Stelle im Außenbereich. ▷



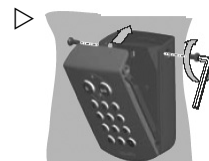
2 Aktivieren des Funkcodetasters

- Halten Sie die Reset-Taste (1) auf der Rückseite des Bedienfelds für länger als 1 sec. gedrückt. ▷

Hinweis: Die Tasten verhalten sich ähnlich wie ein Touchscreen-Display, sie müssen nicht eingedrückt werden. Eine Berührung genügt.



- Schließen Sie das Gehäuse. ▷

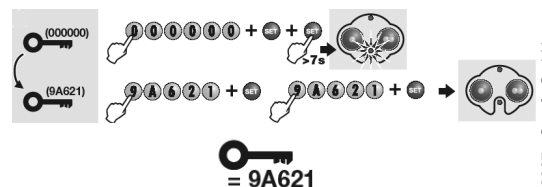


3 Ändern des Mastercodes

Hinweis: Ab Werk ist der Funkcodetaster mit dem Mastercode „000000“ programmiert. Wir empfehlen aus Sicherheitsgründen, den Mastercode zu ändern. Im Folgenden Beispiel wird der Werkscode durch 9A621 ersetzt.



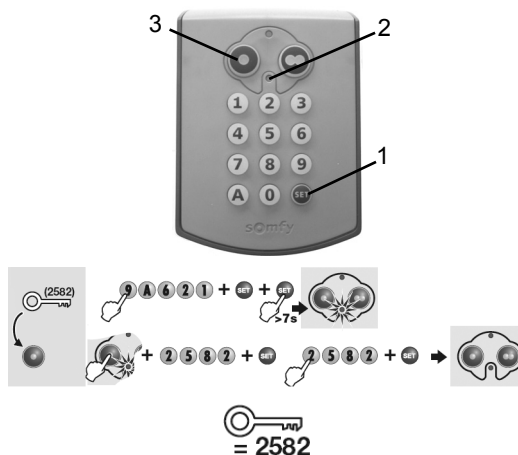
- Geben Sie den Werkscode „000000“ ein → drücken Sie kurz die Set-Taste (1) → halten Sie die Set-Taste (1) länger 7 sec. gedrückt, bis die untere LED (2) dauerhaft leuchtet.
- Geben Sie einen neuen Mastercode ein (Bsp. 9A621) → drücken Sie kurz die Set-Taste (1).
⇒ Die LED (2) erlischt kurz und geht wieder an.
- Bestätigen Sie den neuen Mastercode → drücken Sie kurz Set-Taste (1).
⇒ Die LED (2) erlischt.



4 Zugangscodes programmieren

Hinweis: Die Zugangscodes müssen nicht zwangsläufig programmiert werden, wenn Sie den Mastercode zur Bedienung verwenden möchten. Bei der Verwendung des Funkcodetasters von mehr als einer Partei, empfehlen wir die Verwendung von verschiedenen Zugangscodes.

- Geben Sie den Mastercode ein (Bsp. 9A621) → drücken Sie kurz die Set-Taste (1) → halten Sie die Set-Taste (1) länger 7 sec. gedrückt, bis die untere LED (2) dauerhaft leuchtet.
- Drücken Sie kurz die gewünschte Bedientaste (3) → geben Sie den gewünschten Zugangscode (Bsp. 2582) ein → drücken Sie kurz die Set-Taste (1).
⇒ Die LED (2) erlischt kurz und geht wieder an.
- Bestätigen Sie den neuen Zugangscode → drücken Sie kurz die Set-Taste (1).
⇒ Die LED (2) erlischt.



Hinweis: Sind auf einer Bedientaste schon zwei Zugangscodes programmiert und ein neuer Zugangscod soll programmiert werden, muss zuvor ein vorhandener Zugangscod gelöscht werden.
☞ siehe Seite 3, Kapitel 7.3 Löschen eines einzelnen Zugangscodes.

5 Funkcodetaster an Somfy Garagen-/Hoftorantriebe einlernen

- Versetzen Sie den Empfänger des Antriebs in Lernbereitschaft.
☞ siehe Gebrauchsanleitung des vorhandenen Antriebes
- Geben Sie den Master (🔑)- oder Zugangscod (🔑) ein.
- Drücken Sie die gewünschte Bedientaste (1) für ca. 2 sec. (je nach Antrieb)
- Bestätigen Sie den Einlernvorgang mit der selben Bedientaste (1).

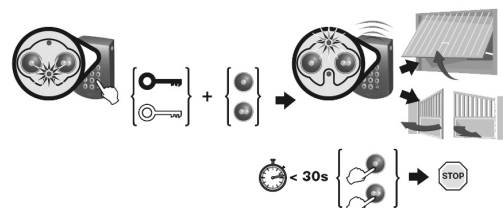


6 Bedienung

Um den gewünschten Antrieb zu bedienen, geben Sie den Master- oder Zugangscod ein und drücken Sie anschließend die entsprechende Bedientaste.

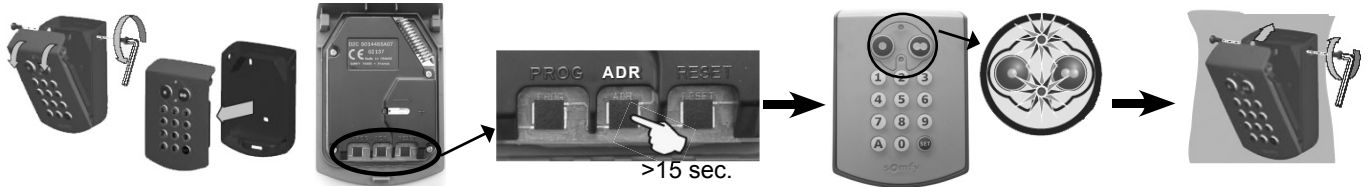
Hinweis: Nach jedem Bedienvorgang bleibt der Funkcodetaster für 30 sec. in Sendebereitschaft. Innerhalb dieser Zeit brauchen Sie für eine weitere Bedienung (z.B. im Hindernisfall) nur die entsprechende Bedientaste ohne erneute Codeeingabe betätigen.

Nach 5 falschen Codeeingaben sperrt der Funkcodetaster die Bedienung für 5 Minuten.



7 Problembehandlung

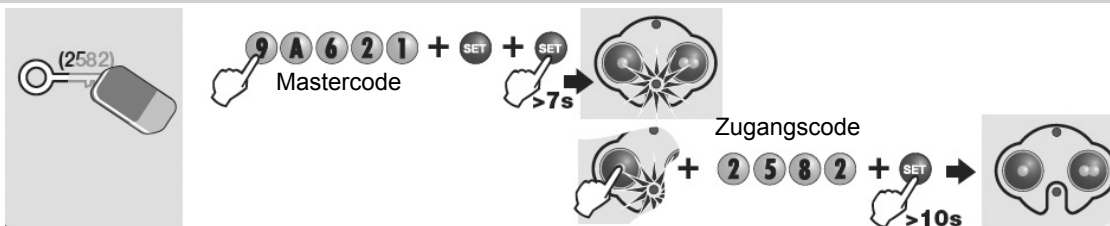
7.1 Zurücksetzen auf Werkseinstellung Mastercode „000000“



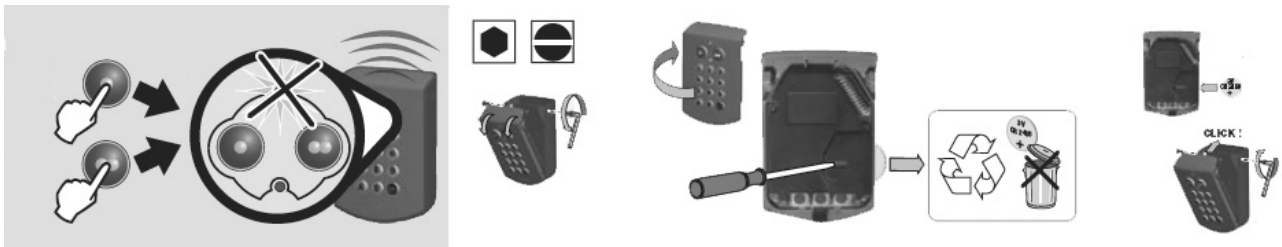
7.2 Löschen aller Zugangscodes



7.3 Löschen eines einzelnen Zugangscodes

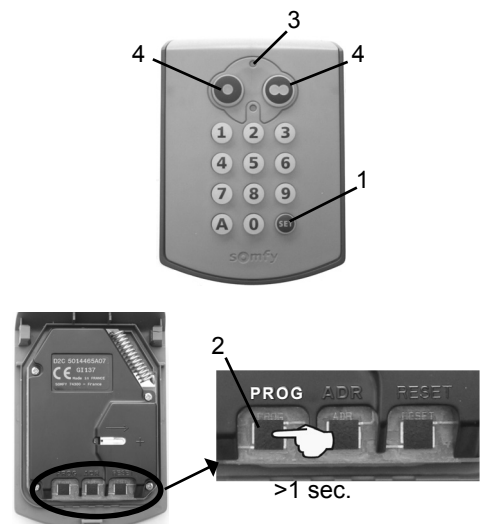


8 Batteriewechsel



9 Einlernen des Funkcodetasters auf andere Somfy RTS-Empfänger

- Versetzen Sie den Empfänger des Antriebs in Lernbereitschaft.
☞ siehe *Gebrauchsanleitung des vorhandenen Antriebes*
- Geben Sie den Master (🔑)- oder Zugangscodes (🔑) ein.
- Drücken Sie kurz die Set-Taste (1).
- Drücken Sie die Prog-Taste (2) auf der Rückseite des Bedienfelds länger als 1 sec., bis die obere LED (3) blinkt.
- Drücken Sie die gewünschte Bedientaste (4), bis der Empfänger des angesteuerten Produktes die Programmierung bestätigt.
☞ Die obere LED (3) erlischt.



D-Somfy GmbH
Felix-Wankel-Straße 50
D-72108 Rottenburg / N
Service Hotline +49 (0)180/5 25 21 35 (0,14€/min.)
e-mail: ev-service.rottenburg@somfy.com

A-SOMFY GmbH
Johann-Herbst-Str. 23
A-5061 Elsbethen-Glasenbach
Tel.: +43 (0)662 625308 0
Fax.: +43 (0)662 625308 22
e-mail: office@somfy.at

CH-Somfy AG
Vorbuchenstrasse 17
CH-8303 Bassersdorf
Telefon +41 44 838 40 30
Fax +41 44 836 41 95
e-mail: support@somfy.ch